

LUZI
◊ FIXADORES ◊

QUALIDADE
ISO
9001
EMPRESA CERTIFICADA



Catálogo de
produtos

Atuando no mercado
de componentes de

FIXAÇÃO HÁ 30 ANOS

A Luzi optou por ser referência na produção de fixadores especiais, conforme a necessidade de seus clientes. Nesta trajetória, solidificamo-nos como sinônimo de qualidade, atendimento, versatilidade e agilidade, conquistando importantes e renomados parceiros, que possibilitam o crescimento do nosso negócio.



Conformando ideias, FIXANDO SOLUÇÕES

O empreendedorismo e a busca por novos desafios aliados às necessidades de nossos clientes exigiram mudanças em toda a empresa. Buscando atuar fortemente no mercado automotivo e rodoviário, em 2015 passaram a compor o rol de produtos da empresa: grampos de molas, de carrocerias, de suspensão pneumática e pinos de centro. Em razão deste novo segmento de mercado, foi desenvolvida uma nova instalação fabril. O resultado disso foi a certificação ISO 9001:2015, que atesta a eficiência do sistema de gestão da qualidade.

Mais de
30 anos
de Fundação

+ de 3 mil
Produtos
Cadastrados

+ de 160 ton/mês
Capacidade
Produtiva

QUALIDADE

COMPROVADA

Nossos processos são rigorosamente controlados, desde o recebimento de matéria-prima até a expedição de nossos produtos, realizada com um sistema informatizado por código de barras. Atualmente, a Luzi possui um sistema MES - Manufacturing Execution Systems - onde todos os equipamentos e processos são controlados e monitorados.

O resultado disso é uma maior competitividade por meio de ganhos de produtividade e redução de perdas, garantindo assim, a rastreabilidade completa dos processos fabris. Processo completo certificado desde 2021 com a ISO 9001.



ALTOS NÍVEIS DE ESTOQUE

Conte com a Luzi para melhorar o seu fluxo de caixa. Além de excelentes condições de pagamento, mantemos um elevado estoque de matéria-prima para que os nossos clientes possam manter o mínimo possível em seus estoques próprios. Dessa forma, o cliente programa as suas compras e recebe a quantidade necessária no prazo desejado, com segurança e agilidade.



Tratamento superficial com excelente resistência à corrosão, com resultados expressivos de mais de 500 horas em teste de salt-spray. O acabamento superficial preto brilhoso garante uma ótima aparência aos produtos.



Com um know-how de mais de 30 anos no fornecimento de fixadores a importantes fabricantes e um sistema de gestão da qualidade certificado, possuímos capacidade de atender aos mais rigorosos padrões de qualidade.

Onde os produtos são **UTILIZADOS**

As peças para o segmento automotivo são desenvolvidas para promover mais segurança, sendo utilizadas para conectar o chassi ao eixo das rodas em veículos pesados, como: implementos rodoviários, caminhões, ônibus e caminhonetes.

Sobre nossos **PRODUTOS**

A Luzi desenvolve e produz itens destinados ao setor automotivo e peças voltadas para a suspensão de veículos de linha pesada como caminhões, ônibus e caminhonetes.

Com o objetivo de entregar produtos de alta qualidade, a Luzi desenvolveu uma linha completa e independente, destinada à produção de componentes deste setor. Fornecemos para esse segmento produtos como Grampos de Mola, Grampos de Carroceria, Grampos de Suspensão Pneumática, Pinos de Centro e Porcas.

Fixação com mais **CONFIANÇA**

Referência na produção de fixadores especiais de acordo com a necessidade dos clientes.

Com qualidade, atendimento completo, versatilidade e agilidade, possibilitamos o crescimento do seu negócio!



PINOS



PORCAS



GRAMPOS



DIVERSOS



ÍNDICE

Pinos de Centro

Dados Técnicos	7
5/16"	8
3/8"	8
7/16"	8
1/2"	9
9/16"	10
5/8"	10
M10	10
M12	11
M18	11

Porcas Automotivas

Porcas simples polegadas	13
Porcas simples métricas	13
Porcas simples métricas autotravantes	13
Porcas duplas temperadas	14
Porcas duplas polegadas	14
Porcas duplas métricas	14

Automotivo Grampos

Dados Técnicos	15
9/16"	18
1/2"	18
5/8"	18
3/4"	19
7/8"	19
Carroceria 3/4"	20
Carroceria 1/2"	20
Carroceria 5/8"	20
M18	20
M20	21
M22	21
M24	22
M27	22
M30	22

Implementos Rodoviários

Componentes	23
-------------------	-----------

AUTOMOTIVO

Pinos



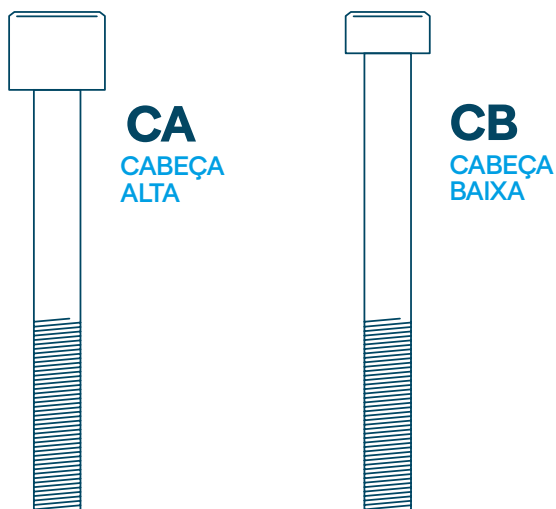
Tenha muito mais **versatilidade e qualidade** com os pinos de centro para molas de caminhão de marca própria Luzi.



Se tem o LZ,
é qualidade
garantida!



MODELOS



EMBALAGEM PADRÃO - 25 PEÇAS

DIMENSIONAL CABEÇA			
ROSCA	MODELO	ALTURA CABEÇA	DIÂMETRO CABEÇA
3/8"	CA	13	14
1/2"	CA	16,5	16,5
5/8"	CA	18,8	24
M12	CA	16,5	16,5
5/16"	CB	8	12,3
3/8"	CB	9,3	14
7/16"	CB	10,7	15
1/2"	CB	12	16,5
9/16"	CB	12,5	24
5/8"	CB	11	24
M10	CB	10,5	15,4
M12	CB	12	16,5
M18	CB	16	26,5

TIPOS DAS ROSCAS DOS PINOS

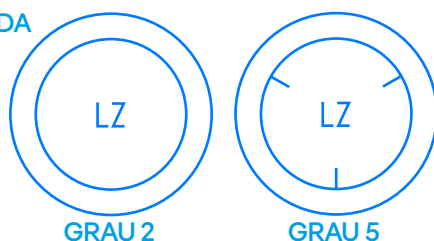
Linha Polegada			Linha Métrica		
BITOLA	ROSCA	FIOS/POL	BITOLA	ROSCA	PASSO
5/16"	UNF	24	M10	MA	1,50
3/8"	UNF	24	M12	MB	1,50
7/16"	UNF	20	M18	MB	1,50
1/2"	UNF	20			
9/16"	UNF	18	-	-	-
5/8"	UNF	18	-	-	-

COMPRIMENTO DAS ROSCAS DOS PINOS

COMPRIMENTO DO PINO (MM)	COMPRIMENTO DA ROSCA (MM)
Até 7"	Metade do Tamanho do Corpo
Acima de 7"	95 mm

MARCAÇÕES DE CLASSE

POLEGADA



MÉTRICA



PINOS 5/16"

CLASSE 5.8	
CÓDIGO	DESCRIÇÃO
47.200.004	PINO DE CENTRO 5/16" X 3" CB 5.8
47.200.005	PINO DE CENTRO 5/16" X 4" CB 5.8
47.200.006	PINO DE CENTRO 5/16" X 5" CB 5.8

CLASSE 8.8	
CÓDIGO	DESCRIÇÃO
47.200.001	PINO DE CENTRO 5/16" X 3" CB 8.8
47.200.002	PINO DE CENTRO 5/16" X 4" CB 8.8
47.200.003	PINO DE CENTRO 5/16" X 5" CB 8.8

PINOS 3/8"

CLASSE 5.8	
CÓDIGO	DESCRIÇÃO
47.300.008	PINO DE CENTRO 3/8" X 6" CB 5.8
47.300.010	PINO DE CENTRO 3/8" X 7" CB 5.8

CLASSE 8.8	
CÓDIGO	DESCRIÇÃO
47.300.001.I	PINO DE CENTRO 3/8" X 3" CB 8.8
47.300.002.I	PINO DE CENTRO 3/8" X 4" CB 8.8
47.300.003.I	PINO DE CENTRO 3/8" X 5" CB 8.8
47.300.004.I	PINO DE CENTRO 3/8" X 6" CB 8.8
47.300.009.I	PINO DE CENTRO 3/8" X 7" CB 8.8
47.300.011.I	PINO DE CENTRO 3/8" X 2" CB 8.8
47.300.012.I	PINO DE CENTRO 3/8" X 8" CB 8.8

PINOS 7/16"

CLASSE 5.8	
CÓDIGO	DESCRIÇÃO
47.160.006	PINO DE CENTRO 7/16" X 6" CB 5.8
47.160.008	PINO DE CENTRO 7/16" X 8" CB 5.8

CLASSE 8.8	
CÓDIGO	DESCRIÇÃO
47.160.001	PINO DE CENTRO 7/16" X 4" CB 8.8
47.160.002	PINO DE CENTRO 7/16" X 5" CB 8.8



PINOS 1/2"

CLASSE 5.8	
CÓDIGO	DESCRIÇÃO
47.019.009	PINO DE CENTRO 1/2" X 5" CB 5.8
47.019.011	PINO DE CENTRO 1/2" X 7" CB 5.8
47.019.013	PINO DE CENTRO 1/2" X 9" CB 5.8

CLASSE 8.8	
CÓDIGO	DESCRIÇÃO
47.019.001.I	PINO DE CENTRO 1/2" X 4" CB 8.8
47.019.002.I	PINO DE CENTRO 1/2" X 5" CB 8.8
47.019.003.I	PINO DE CENTRO 1/2" X 6" CB 8.8
47.019.004.I	PINO DE CENTRO 1/2" X 7" CB 8.8
47.019.005.I	PINO DE CENTRO 1/2" X 8" CB 8.8
47.019.006.I	PINO DE CENTRO 1/2" X 9" CB 8.8
47.019.007.I	PINO DE CENTRO 1/2" X 10" CB 8.8
47.019.020	PINO DE CENTRO 1/2" X 5" CAL 8.8
47.019.021	PINO DE CENTRO 1/2" X 6" CAL 8.8
47.019.016	PINO DE CENTRO 1/2" X 8" CL 8.8
47.019.017	PINO DE CENTRO 1/2" X 10" CL 8.8
47.019.024	PINO DE CENTRO 1/2" X 12" CB 8.8
47.019.018	PINO DE CENTRO 1/2" X 12" CL 8.8
47.019.019	PINO DE CENTRO 1/2" X 14" CL 8.8

PINOS 9/16"

CLASSE 5.8	
CÓDIGO	DESCRIÇÃO
47.086.006.I	PINO DE CENTRO 9/16" X 6" CB 5.8
47.086.007.I	PINO DE CENTRO 9/16" X 7" CB 5.8
47.086.008.I	PINO DE CENTRO 9/16" X 8" CB 5.8
47.086.009.I	PINO DE CENTRO 9/16" X 9" CB 5.8
47.086.010.I	PINO DE CENTRO 9/16" X 10" CB 5.8
47.086.013.I	PINO DE CENTRO 9/16" X 5" CB 5.8

CLASSE 8.8	
CÓDIGO	DESCRIÇÃO
47.086.001.I	PINO DE CENTRO 9/16" X 6" CB 8.8
47.086.002.I	PINO DE CENTRO 9/16" X 7" CB 8.8
47.086.003.I	PINO DE CENTRO 9/16" X 8" CB 8.8
47.086.004.I	PINO DE CENTRO 9/16" X 9" CB 8.8
47.086.005.I	PINO DE CENTRO 9/16" X 10" CB 8.8
47.086.011	PINO DE CENTRO 9/16" X 12" CB 8.8
47.086.012	PINO DE CENTRO 9/16" X 5" CB 8.8

PINOS 5/8"

CLASSE 8.8	
CÓDIGO	DESCRIÇÃO
47.070.001.I	PINO DE CENTRO 5/8" X 10" CB 8.8
47.070.002.I	PINO DE CENTRO 5/8" X 8" CB 8.8
47.070.003.I	PINO DE CENTRO 5/8" X 9" CB 8.8
47.070.004.I	PINO DE CENTRO 5/8" X 12" CB 8.8

PINOS M10

CLASSE 5.8	
CÓDIGO	DESCRIÇÃO
47.020.004.I	PINO DE CENTRO M10 X 4" CB 5.8
47.020.005.I	PINO DE CENTRO M10 X 5" CB 5.8
47.020.006.I	PINO DE CENTRO M10 X 6" CB 5.8

CLASSE 8.8	
CÓDIGO	DESCRIÇÃO
47.020.001.I	PINO DE CENTRO M10 X 4" CB 8.8
47.020.002.I	PINO DE CENTRO M10 X 5" CB 8.8
47.020.003.I	PINO DE CENTRO M10 X 6" CB 8.8
47.020.007.I	PINO DE CENTRO M10 X 10" CB 8.8
47.020.008.I	PINO DE CENTRO M10 X 8" CB 8.8



PINOS M12

CLASSE 5.8	
CÓDIGO	DESCRIÇÃO
47.047.013.I	PINO DE CENTRO M12 X 4" CB 5.8
47.047.014.I	PINO DE CENTRO M12 X 6" CB 5.8
47.047.015.I	PINO DE CENTRO M12 X 7" CB 5.8
47.047.016.I	PINO DE CENTRO M12 X 8" CB 5.8
47.047.017.I	PINO DE CENTRO M12 X 9" CB 5.8
47.047.018.I	PINO DE CENTRO M12 X 10" CB 5.8
47.047.019.I	PINO DE CENTRO M12 X 6" CA 5.8
47.047.020.I	PINO DE CENTRO M12 X 7" CA 5.8
47.047.021.I	PINO DE CENTRO M12 X 8" CA 5.8
47.047.022.I	PINO DE CENTRO M12 X 9" CA 5.8
47.047.023.I	PINO DE CENTRO M12 X 10" CA 5.8
47.047.024.I	PINO DE CENTRO M12 X 12" CA 5.8
47.047.027.I	PINO DE CENTRO M12 X 5" CB 5.8
47.047.028.I	PINO DE CENTRO M12 X 12" CB 5.8

CLASSE 8.8	
CÓDIGO	DESCRIÇÃO
47.047.001.I	PINO DE CENTRO M12 X 4" CB 8.8
47.047.002.I	PINO DE CENTRO M12 X 6" CB 8.8
47.047.003.I	PINO DE CENTRO M12 X 7" CB 8.8
47.047.004.I	PINO DE CENTRO M12 X 8" CB 8.8
47.047.005.I	PINO DE CENTRO M12 X 9" CB 8.8
47.047.006.I	PINO DE CENTRO M12 X 10" CB 8.8
47.047.007.I	PINO DE CENTRO M12 X 6" CA 8.8
47.047.008.I	PINO DE CENTRO M12 X 7" CA 8.8
47.047.009.I	PINO DE CENTRO M12 X 8" CA 8.8
47.047.010.I	PINO DE CENTRO M12 X 9" CA 8.8
47.047.011.I	PINO DE CENTRO M12 X 10" CA 8.8
47.047.012.I	PINO DE CENTRO M12 X 12" CA 8.8
47.047.025.I	PINO DE CENTRO M12 X 5" CB 8.8
47.047.026.I	PINO DE CENTRO M12 X 12" CB 8.8



PINOS M18

CLASSE 8.8	
CÓDIGO	DESCRIÇÃO
47.057.001.I	PINO DE CENTRO M18" X 6" CB 8.8
47.057.002.I	PINO DE CENTRO M18" X 8" CB 8.8
47.057.003.I	PINO DE CENTRO M18" X 10" CB 8.8
47.057.006.I	PINO DE CENTRO M18" X 7" CB 8.8

AUTOMOTIVO

Porcas



Temos uma ampla variedade de porcas da marca própria Luzi que atendem a sua necessidade com **precisão e durabilidade.**

PRODUTO
100%
LUZI

PORCAS SIMPLES POLEGADAS

CÓDIGO	ROSCA	FIOS/POL.	TIPO ROSCA	CHAVE	Altura (mm)		EMBALAGEM (PQ)
					MIN.	MAX.	
13.090.002	7/8"	14	UNF	1.5/16"	18,39	19,71	100
13.007.008	5/8"	11	UNC	15/16"	13,59	14,20	100
13.086.002	9/16"	18	UNF	7/8"	12,01	12,60	200
13.065.001	5/16"	18	UNC	1/2"	6,55	6,93	500
13.200.001	5/16"	24	UNF	1/2"	6,55	6,93	500
13.003.002	3/8"	16	UNC	9/16"	8,13	8,56	500
13.300.001	3/8"	24	UNF	9/16"	8,13	8,56	500



Acabamento Polido

Norma de Propriedades Mecânicas:
SAE J995 Grau 2

Norma Dimensional:
ANSI B 18.2.2 / ANSI B1.1 CLASSE 2B

PORCAS SIMPLES MÉTRICAS

CÓDIGO	ROSCA	PASSO	TIPO ROSCA	CHAVE	ALTURA (mm)	EMBALAGEM (PQ)
13.020.001	M10	1,5	MA	17	8	500
13.061.001	M12	1,75	MA	19	10	250
13.047.001	M12	1,5	MB	19	10	250
13.062.001	M16	2,0	MA	24	13	100
13.055.001	M16	1,5	MB	24	13	100
13.058.001	M18	2,5	MA	27	15	100
13.059.002	M20	2,5	MA	30	16	100
13.064.001	M22	1,5	MB	32	18	100



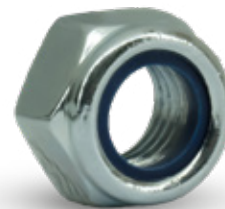
Acabamento Polido

Norma de Propriedades Mecânicas:
DIN934 Classe 6

Norma Dimensional:
DIN 934 / ISO 6 H - DIN 13

PORCAS SIMPLES MÉTRICAS AUTOTRAVANTES

CÓDIGO	ROSCA	PASSO	TIPO ROSCA	CHAVE	ALTURA (mm)	EMBALAGEM (PQ)
13.001.001	M10	1,5	MA	17	10	500
13.004.001	M12	1,75	MA	19	12	250
13.006.001	M14	2,0	MA	22	14	200
13.009.001	M14	1,5	MB	22	14	200
13.010.001	M16	2,0	MA	24	16	100
13.011.001	M16	1,5	MB	24	16	100
13.012.001	M24	2,0	MB	36	24	50



Acabamento Zincado Branco

Norma de Propriedades Mecânicas:
DIN985 Classe 6

Norma Dimensional:
DIN985 Classe 6

PORCAS DUPLAS TEMPERADAS

CÓDIGO	ROSCA	FIOS / POL. / PASSO	TIPO ROSCA	CHAVE	ALTURA (mm)	EMBALAGEM (pc)
* 13.057.002	M18	1,5	MB	27	23	100
13.080.004	3/4"	16	UNF	1,1/16"	23	100
13.090.003	7/8"	14	UNF	1,1/4"	27,78	50



Acabamento Polido

Norma de Propriedades Mecânicas:

SAE J995 Grau 8

* DIN6334 Classe 10

PORCAS DUPLAS POLEGADAS

CÓDIGO	ROSCA	FIOS / POL.	TIPO ROSCA	CHAVE	ALTURA (mm)	EMBALAGEM (pc)
13.005.001	1/2"	13	UNC	3/4"	16	200
13.019.001	1/2"	20	UNF	3/4"	16	200
13.086.001	9/16"	18	UNF	7/8"	19,76	100
13.007.002	5/8"	11	UNC	15/16"	21,76	100
13.070.001	5/8"	18	UNF	15/16"	21,76	100
13.080.001	3/4"	16	UNF	1,1/16"	23	100
13.090.001	7/8"	14	UNF	1,1/4"	27,78	50



Acabamento Polido

Norma de Propriedades Mecânicas:

SAE J995 Grau 2

Norma Dimensional:

ANSI B1.1 - Classe 2B

PORCAS DUPLAS MÉTRICAS

CÓDIGO	ROSCA	PASSO	TIPO ROSCA	CHAVE	ALTURA (mm)	EMBALAGEM (pc)
13.057.001	M18	1,5	MB	27	23	100
13.060.001	M20	1,50	MB	30	27	50
13.059.001	M20	2,5	MA	30	27	50
13.064.002	M22	1,5	MB	32	27	50
13.063.001	M22	2,5	MA	32	27	50
13.170.001	M24	2,0	MB	36	30,50	25
13.066.001	M24	3,0	MA	36	30,50	25
13.074.001	M30	3,5	MA	46	45	25



Acabamento Polido

Norma de Propriedades Mecânicas:

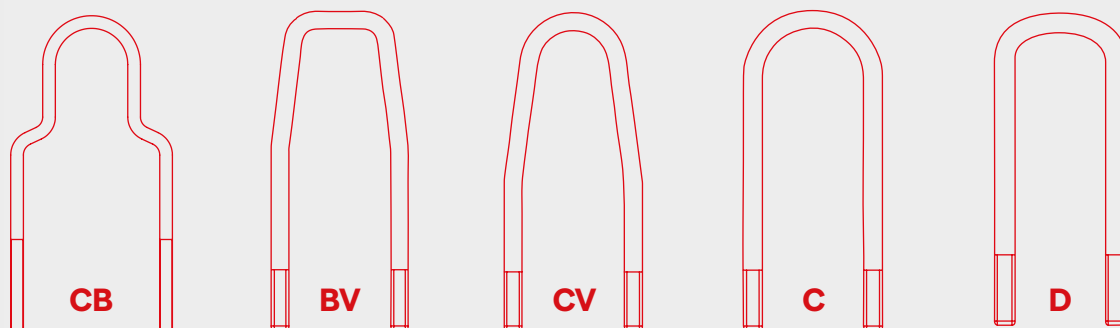
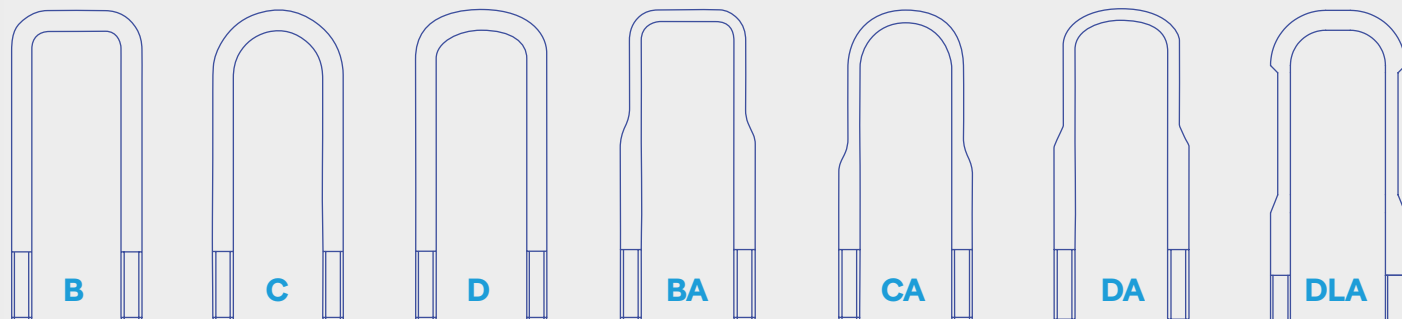
DIN6334 Classe 6

Norma Dimensional:

ISO 6 H - DIN 13

TIPOS DE GRAMPOS:

GRAMPOS DE MOLA



GRAMPOS PARA SUSPENSOR PNEUMÁTICO

SAIBA ACHAR O MODELO CORRETO:

O catálogo de grampos de mola é organizado por diâmetro, após, os grampos são subdivididos por modelo — com diversas opções para atender diferentes aplicações, todos com acabamento em e-coat para maior proteção. Cada modelo apresenta uma lista de aberturas disponíveis, permitindo escolher a configuração mais adequada para você. Caso queira descobrir o grampo certo para o seu veículo, acesse o QR Code no final do catálogo.



Atendemos aos mais diversos tamanhos, entre em contato e consulte informações.



Consulte também a tabela com todos os códigos.

TIPOS DAS ROSCAS DOS GRAMPOS

Linha Polegada			Linha Métrica		
BITOLA	ROSCA	FIOS/POL	BITOLA	ROSCA	PASSO
5/16	UNF	24	M18	MB	1,50
3/8	UNF	24	M20	MA	2,50
7/16	UNF	20	M20	MB	1,50
1/2	UNF	20	M22	MA	2,5
1/2 - CARROCERIA	UNC	13	M22	MB	1,50
9/16	UNF	18	M24	MB	2,0
5/8	UNF	18	M24	MA	3,0
5/8 - CARROCERIA	UNC	11	M27	MB	2,0
3/4	UNF	16	M27	MA	3,0
3/4 - CARROCERIA	UNC	10	M30	MB	3,5
7/8	UNF	14	-	-	-

COMPRIMENTO DAS ROSCAS DOS GRAMPOS

COMPRIMENTO DO GRAMPO (MM)	COMPRIMENTO DA ROSCA (MM)
Até 60	25
De 61 até 80	30
De 81 até 100	40
De 101 até 120	50
De 121 até 170	60
Acima de 170	76
Grampo 5/8 UNC - Carrocéria (todos comprimentos)	76
Grampo 1/2 UNC - Carrocéria (todos comprimentos)	76
M30 - Todos	76
Grampos de suspensores pneumáticos	150

EMBALAGEM PADRÃO DOS GRAMPOS

TIPOS	EMBALAGEM (PÇS.)
Grampos M30 (todos)	2
Grampo suspensor (todos)	2
Demais Grampos	4

AUTOMOTIVO

Grampos



Os mais resistentes componentes de fixação para os feixes de mola da suspensão **dianteira ou traseira** do seu caminhão.



GRAMPOS 9/16"

GRAMPOS 1/2"

B	C	D
ABERTURA	ABERTURA	ABERTURA
52 mm	58 mm	52 mm
58 mm	62 mm	58 mm
62 mm	65 mm	62 mm
65 mm	68 mm	65 mm
68 mm	72 mm	72 mm
72 mm	75 mm	75 mm
75 mm	77 mm	77 mm
77 mm	78 mm	82 mm
82 mm	82 mm	85 mm
92 mm	85 mm	92 mm
102 mm	92 mm	
110 mm		
113 mm		
120 mm		

B	C	D
ABERTURA	ABERTURA	ABERTURA
52 mm	30 mm	52 mm
58 mm	40 mm	58 mm
62 mm	52 mm	62 mm
65 mm	55 mm	65 mm
66 mm	58 mm	72 mm
72 mm	62 mm	75 mm
75 mm	65 mm	77 mm
77 mm	68 mm	78 mm
78 mm	72 mm	82 mm
82 mm	75 mm	82 mm
92 mm	77 mm	85 mm
95 mm	78 mm	92 mm
102 mm	82 mm	95 mm
120 mm	85 mm	104 mm



GRAMPOS 5/8"



B	C	D
ABERTURA	ABERTURA	ABERTURA
58 mm	77 mm	62 mm
62 mm	82 mm	65 mm
65 mm	92 mm	72 mm
72 mm	95 mm	77 mm
77 mm	102 mm	82 mm
82 mm	105 mm	85 mm
92 mm	110 mm	92 mm
102 mm	140 mm	102 mm
105 mm		130 mm
		140 mm



GRAMPOS 3/4"



IDEAL.COM
13.070.001

	B
ABERTURA	
65 mm	
77 mm	
82 mm	
85 mm	
92 mm	
102 mm	
120 mm	
125 mm	
150 mm	
180 mm	

	C
ABERTURA	
52 mm	
77 mm	
82 mm	
92 mm	
102 mm	
180 mm	

	D
ABERTURA	
62 mm	
65 mm	
72 mm	
77 mm	
82 mm	
92 mm	
102 mm	
110 mm	
130 mm	

	BA
ABERTURA	
82 mm	

	DA
ABERTURA	
82 mm	
92 mm	
102 mm	

GRAMPOS DE MOLA E SUSPENSÃO 7/8"



IDEAL.COM
13.090.001

	B
ABERTURA	
77 mm	
82 mm	
92 mm	
102 mm	
130 mm	
140 mm	

	C
ABERTURA	
52 mm	
77 mm	
82 mm	
92 mm	
102 mm	
105 mm	
109 mm	
120 mm	
130 mm	
132 mm	
140 mm	
142 mm	
145 mm	
148 mm	
150 mm	
160 mm	

	D
ABERTURA	
72 mm	
77 mm	
82 mm	
92 mm	
102 mm	
105 mm	
130 mm	
132 mm	
140 mm	
145 mm	
148 mm	
150 mm	

	BA
ABERTURA	
77 mm	
82 mm	
92 mm	
102 mm	
130 mm	
140 mm	

	CA
ABERTURA	
92 mm	
125 mm	
130 mm	
132 mm	
135 mm	
140 mm	
150 mm	
160 mm	

	CB
ABERTURA	
140 mm	
146 mm	
150 mm	

	CV
ABERTURA	
130 mm	
140 mm	

	DA
ABERTURA	
77 mm	
82 mm	
92 mm	
102 mm	
125 mm	
130 mm	
140 mm	
145 mm	

GRAMPOS M18



IDEAL.COM
13.057.001

B
ABERTURA
72 mm
77 mm
82 mm
92 mm

C
ABERTURA
72 mm
82 mm
102 mm
110 mm
130 mm
140 mm

D
ABERTURA
62 mm
72 mm
77 mm
82 mm
92 mm
102 mm

BA
ABERTURA
140 mm

DA
ABERTURA
82 mm

GRAMPOS M20 X 2,5



 B	 C	 D
ABERTURA	ABERTURA	ABERTURA
72 mm 82 mm 92 mm 102 mm	75 mm 77 mm 78 mm 82 mm 92 mm 130 mm 140 mm	82 mm 92 mm 102 mm
 BA	 CA	 DA
ABERTURA	ABERTURA	ABERTURA
82 mm 92 mm 102 mm	82 mm 130 mm	72 mm 77 mm 82 mm 92 mm 102 mm

GRAMPOS M22 X 1,5



 BA	 C	 D
ABERTURA	ABERTURA	ABERTURA
82 mm 92 mm	140 mm	140 mm
 CA	 DA	
ABERTURA	ABERTURA	
140 mm	140 mm	

GRAMPOS M20 X 1,5



 B	 C	 D
ABERTURA	ABERTURA	ABERTURA
82 mm 102 mm	77 mm 82 mm 102 mm	82 mm 92 mm
 BA	 DA	
ABERTURA	ABERTURA	
82 mm	82 mm 92 mm	

GRAMPOS M22 X 2,5



 B	 C	 D
ABERTURA	ABERTURA	ABERTURA
92 mm 102 mm	82 mm 92 mm 102 mm 130 mm 140 mm 150 mm	82 mm 92 mm 102 mm
 BA	 CA	 DA
ABERTURA	ABERTURA	ABERTURA
82 mm 92 mm 130 mm	92 mm 130 mm 140 mm 145 mm	82 mm 92 mm 102 mm 126 mm

GRAMPOS M24 X 2,0



B
ABERTURA
92 mm
102 mm
135 mm
145 mm

C
ABERTURA
92 mm
102 mm
110 mm
130 mm
132 mm
135 mm
140 mm
145 mm
150 mm
155 mm
160 mm

D
ABERTURA
77 mm
82 mm
92 mm
102 mm
130 mm
135 mm
140 mm
145 mm
150 mm
160 mm
165 mm

BA
ABERTURA
92 mm
102 mm
130 mm
135 mm
140 mm
145 mm
150 mm

CA
ABERTURA
88 mm
92 mm
102 mm
125 mm
130 mm
132 mm
135 mm
140 mm
145 mm
150 mm

DA
ABERTURA
82 mm
92 mm
102 mm
130 mm
140 mm
145 mm
150 mm

GRAMPOS M27 2,0 E 3,0

CA
ABERTURA
102 mm



GRAMPOS M24 X 3,0



DLA
ABERTURA
105 mm

GRAMPOS M30 X 3,5



BA
ABERTURA
92 mm
102 mm

CA
ABERTURA
130 mm

DA
ABERTURA
92 mm
102 mm
130 mm

AUTOMOTIVO

Componentes Diversos



Com componentes de diversos modelos e tamanhos, oferecemos a **solução completa** para a fixação do seu implemento rodoviário.



IMPLEMENTOS RODOVIÁRIOS



**GRAMPO
CARROCERIA
1/2" UNC**



**GRAMPO
CARROCERIA
3/4" UNC**



**GRAMPO
CARROCERIA
5/8" UNC**



DESCRIÇÃO	CÓDIGO
TRAVESSA GRAMPO 5/8" X 82	40.006.014
TRAVESSA GRAMPO 5/8" X 92	40.006.016



**ELO PARA ENGATE
DE CORRENTE**

Cód: 40.003.002



**ENGATE DE
CORRENTE "S"**

Cód: 40.003.001



**JOANINHA
TOMBADOR**

Cód: 40.001.001

IMPLEMENTOS RODOVIÁRIOS



GRAMPO R
Cód: 40.001.002



**PINO PARA
CANTO**

CÓDIGO	MODELO
40.003.006	6,90 (5/16")



**PINO PARA CANTO
COM CORRENTE**

CÓDIGO	MODELO
40.003.008	6,90 (5/16")



**PINO PARA
CORRENTE MAIAL**

CÓDIGO	MODELO
40.003.003	6,90 (5/16")
40.003.004	8,30 (3/8")



**PORCA
DE CANTO**

CÓDIGO	MODELO
38.007.001	5/8"
38.008.001	3/4"



**PRESILHA DE
CINTA PARA TAMPA**
Cód: 40.002.003



**PRESILHA
ESTREITA PARA TAMPA**
Cód: 40.002.001



**PRESILHA
LARGA PARA TAMPA**
Cód: 40.002.002

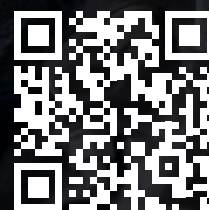


DESCUBRA MAIS!



Acesse nosso site pelo **QR Code**, conheça todos os segmentos que atendemos e veja mais detalhes sobre nossos produtos.

**Acesse o QR Code
e descubra o grampo
e a aplicação perfeitos
para a sua necessidade**



GRAMPOS



LUZI

• FIXADORES •

 **(54) 3225.6544**

 **(54) 99269.5235**

vendas@metalurgicaluzi.com.br
Rua Natal Chiarello, 452 - Bairro Desvio Rizzo
Caxias do Sul/RS - 95012-663

www.metalurgicaluzi.com.br